

УТВЕРЖДАЮ:

Начальник отдела по
Хорольскому муниципальному
району департамента труда и
социального развития
Приморского края

 С.В.Зозуля

« 25 » мая 2016 г.

ПАСПОРТ ДОСТУПНОСТИ
объекта социальной инфраструктуры (ОСИ)
№ _____

1. Общие сведения об объекте

- 1.1. Наименование (вид) объекта: **образовательное учреждение**
1.2. Адрес объекта Приморский край, Хорольский район, пгт. Ярославский, Школьный проезд 5-а
1.3. Сведения о размещении объекта:
- отдельно стоящее здание из 2 этажей, 1753,8 кв.м.;
- наличие прилегающего земельного участка (да, нет) – 5576 кв.м,
1.4. Год постройки здания 1984 , последнего капитального ремонта, - нет
1.5. Дата предстоящих плановых ремонтных работ: текущего 2016 год, капитального 2020 год.

Сведения об организации, расположенной на объекте

- 1.6. Название организации (учреждения), (полное юридическое наименование – согласно Уставу, краткое наименование): **муниципальное казенное дошкольное образовательное учреждение детский сад общеразвивающего вида №26 «Ягодка» пгт. Ярославский Хорольского муниципального района Приморского края;**
МКДОУ детский сад №26 пгт.Ярославский.
1.7. Юридический адрес организации (учреждения): 692271, Российская Федерация, Приморский край, Хорольский район, пгт. Ярославский, Школьный проезд, 5-а.
1.8. Основание для пользования объектом: оперативное управление
1.9. Форма собственности (государственная)
1.10. Территориальная принадлежность (муниципальная)
1.11. Вышестоящая организация (наименование) администрация Хорольского муниципального района Приморского края
1.12. Адрес вышестоящей организации, другие координаты Приморский край, Хорольский район, с. Хороль, ул. Ленинская, 51, телефон 8 (42347) 2-18-91, 23-555, 21-3-42, E-mail: horolsky@mo.primorsky.ru

2. Характеристика деятельности организации на объекте

- 2.1 Сфера деятельности: образование
2.2 Виды оказываемых услуг:

-представление образовательных услуг по программам дошкольного образования
-предоставление информации об образовательных программах и учебных планах, рабочих программах учебных курсов, предметах, дисциплинах (модулях), годовых календарных учебных графика

2.3 Форма оказания услуг воспитательно-образовательная деятельность на объекте уход и присмотр за детьми с пребыванием 10,5 часов

2.4 Категории обслуживаемого населения по возрасту: дети от 1года до 7 лет

2.5 Категории обслуживаемых инвалидов: инвалиды, передвигающиеся на коляске, инвалиды с нарушениями опорно-двигательного аппарата; нарушениями зрения, нарушениями слуха, нарушениями умственного развития

2.6 Плановая мощность: посещаемость (количество обслуживаемых в день), вместимость, пропускная способность: 120 чел.

2.7 Участие в исполнении ИПР инвалида, ребенка-инвалида - нет

3. Состояние доступности объекта

3.1 Путь следования к объекту пассажирским транспортом

(описать маршрут движения с использованием пассажирского транспорта)

Такси.

наличие адаптированного пассажирского транспорта к объекту - нет

3.2 Путь к объекту от ближайшей остановки пассажирского транспорта:

3.2.1 расстояние до объекта от остановки транспорта – такси непосредственно к входу на территорию

3.2.2 время движения (пешком) – 1мин.

3.2.3 наличие выделенного от проезжей части пешеходного пути - (да),

3.2.4 Перекрестки: нерегулируемые

3.2.5 Информация на пути следования к объекту: - нет;

3.2.6 Перепады высоты на пути: - нет

Их обустройство для инвалидов на коляске: - нет

3.3 Организация доступности объекта для инвалидов – форма обслуживания*

№№ п/п	Категория инвалидов (вид нарушения)	Вариант организации доступности объекта (формы обслуживания)*
1.	Все категории инвалидов и МГН	ДУ
	<i>в том числе инвалиды:</i>	
2	передвигающиеся на креслах-колясках	ДУ
3	с нарушениями опорно-двигательного аппарата	ДУ
4	с нарушениями зрения	ДУ
5	с нарушениями слуха	А
6	с нарушениями умственного развития	А

* - указывается один из вариантов: «А», «Б», «ДУ», «ВНД»:

«А» -доступность всех зон и помещений (универсальная);

«Б» - выделены для обслуживания инвалидов специальные участки и помещения;
 «ДУ» - обеспечена условная доступность: помощь сотрудника организации, либо услуги предоставляются на дому или дистанционно;
 «ВНД» - доступность не организована (временно недоступно).

3.4 Состояние доступности основных структурно-функциональных зон

№ № п \п	Основные структурно-функциональные зоны	Состояние доступности, в том числе для основных категорий инвалидов**
1	Территория, прилегающая к зданию (участок)	ДП-И (Г,У,К,О), ДУ-И (С),
2	Вход (входы) в здание	ДП-И (Г,У), ДУ-И (С,О,К),
3	Путь (пути) движения внутри здания (в т.ч. пути эвакуации)	ДП-И (У,Г), ДУ-И (С,О,К)
4	Зона целевого назначения здания (целевого посещения объекта)	ДП-И (О,Г,У,К), ДУ-И (С)
5	Санитарно-гигиенические помещения	ДП-И (Г,У), ДУ-И (С,К,О)
6	Система информации и связи (на всех зонах)	ДП-И (К,Г,У,О), ДУ (С)
7	Пути движения к объекту (от остановки транспорта)	ДП-И (Г,У,О,К) ДУ-И (С)

** Указывается: **ДП-В** - доступно полностью всем; **ДП-И** (К, О, С, Г, У) – доступно полностью избирательно (указать категории инвалидов); **ДЧ-В** - доступно частично всем; **ДЧ-И** (К, О, С, Г, У) – доступно частично избирательно (указать категории инвалидов); **ДУ** - доступно условно, **ВНД** – временно недоступно.

3.5. ИТОГОВОЕ ЗАКЛЮЧЕНИЕ о состоянии доступности ОСИ: ДП-И(Г,У), ДУ-И (С,К,О) В

в связи с тем, что нет тактильных средств на пешеходных путях, ширина входной двери и дверей в кабинеты менее 0,9 м., высота порогов превышает 0,025 м, отсутствует кнопка вызова и автоматический доводчик, отсутствует пандус, нет информирующих обозначений помещений рядом с дверью, со стороны дверной ручки на высоте от 1,4 до 1,75 м; дублирование рельефными знаками. В санитарно- гигиеническом помещении отсутствуют поручни, крючки, информационное световое табло, кран рычажного или нажимного действия.

4. Управленческое решение

4.1. Рекомендации по адаптации основных структурных элементов объекта

№№ п \п	Основные структурно-функциональные зоны объекта	Рекомендации по адаптации объектов (работы)*
1	Территория, прилегающая к зданию (участок)	Текущий ремонт
2	Вход (входы) в здание	Текущий ремонт, Капитальный ремонт
3	Путь (пути) движения внутри здания (в т.ч. пути	Текущий ремонт

	эвакуации)	
4	Зона целевого назначения здания (целевого посещения объекта)	Текущий ремонт
5	Санитарно-гигиенические помещения	Текущий ремонт
6	Система информации на объекте (на всех зонах)	Текущий ремонт
7	Пути движения к объекту (от остановки транспорта)	Не нуждается
8	Все зоны и участки	Текущий ремонт Капитальный ремонт

*- указывается один из вариантов (видов работ): не нуждается; ремонт (текущий, капитальный); индивидуальное решение с ТСР; технические решения невозможны – организация альтернативной формы обслуживания

4.2. Период проведения работ 2016-2020 год в рамках исполнения плана текущего и капитального ремонта помещений
(указывается наименование документа: программы, плана)

4.3 Ожидаемый результат (по состоянию доступности) после выполнения работ по адаптации: доступность объекта для получения услуг для инвалидов (О,Г,У) и частичная для инвалидов (К,С)
Оценка результата исполнения плана (по состоянию доступности) - ДП-И(О,Г,У), ДЧ-И(К,С)

4.4. Для принятия решения требуется:
Согласование с вышестоящей организацией, с общественными организациями инвалидов

Имеется заключение уполномоченной организации о состоянии доступности объекта (наименование документа и выдавшей его организации, дата), прилагается - нет

4.5. Информация размещена (обновлена) на Карте доступности субъекта РФ дата
Администрация Приморского края, департамент труда и социального развития Приморского края, Доступная среда, учимся жить вместе.
(наименование сайта, портала)

5. Особые отметки

Паспорт сформирован на основании:

1. Анкеты (информации об объекте) от « _____ » _____ 2016 г.

2. Акта обследования объекта: № _____ от « _____ » _____ 2016 г.

3. Решения

КОМИССИИ _____

2016 г.

ОТ « _____ » _____



УТВЕРЖДАЮ
Заведующий МКДОУ детский сад №26
пгт. Ярославский
Долбыш Е.
25 » _____ 2016

АНКЕТА
(информация об объекте социальной инфраструктуры)
К ПАСПОРТУ ДОСТУПНОСТИ ОСИ
№ _____

1. Общие сведения об объекте

- 1.1. Наименование (вид) объекта: **образовательное учреждение**
1.2. Адрес объекта: 692271 Приморский край, Хорольский район, пгт. Ярославский, Школьный проезд 5-а
1.3. Сведения о размещении объекта:
- отдельно стоящее здание из 2 этажей, 1753,8 кв.м.;
- наличие прилегающего земельного участка (да, нет) – 5576 кв.м.,
1.4. Год постройки здания 1984, последнего капитального ремонта, - нет
1.5. Дата предстоящих плановых ремонтных работ: текущего 2016 год, капитального 2020 год.

сведения об организации, расположенной на объекте

- 1.6. Название организации (учреждения), (полное юридическое наименование – согласно Уставу, краткое наименование): **муниципальное казенное дошкольное образовательное учреждение детский сад общеразвивающего вида № 26 «Ягодка» пгт. Ярославский Хорольского муниципального района Приморского края; МКДОУ детский сад №26 пгт.Ярославский.**
1.7. Юридический адрес организации (учреждения): **692271, Российская Федерация, Приморский край, Хорольский район, пгт. Ярославский, Школьный проезд, 5-а.**
1.8. Основание для пользования объектом: оперативное управление
1.9. Форма собственности (государственная)
1.10. Территориальная принадлежность (муниципальная)
1.11. Вышестоящая организация (наименование) администрация Хорольского муниципального района Приморского края
1.12. Адрес вышестоящей организации, другие координаты Приморский край, Хорольский район, Хороль, ул. Ленинская, 51, телефон 8 (42347) 2-18-91, 23-555, 21-3-42, E-mail: horolsky@mo.primorsky.ru

2. Характеристика деятельности организации на объекте

- 2.1 Сфера деятельности образование
2.2 Виды оказываемых услуг:
-представление образовательных услуг по программам дошкольного образования;
-предоставление информации об образовательных программах и учебных планах, рабочих программах учебных курсов, предметах, дисциплинах (модулях), годовых календарных учебных графика

2.3 Форма оказания услуг: воспитательно-образовательная деятельность на объекте уход и присмотр за детьми с пребыванием 10,5 часов

2.4 Категории обслуживаемого населения по возрасту: дети от 2 месяцев до 7 лет

2.5 Категории обслуживаемых инвалидов: инвалиды, передвигающиеся на коляске, инвалиды с нарушениями опорно-двигательного аппарата; нарушениями зрения, нарушениями слуха, нарушениями умственного развития

2.6 Плановая мощность: посещаемость (количество обслуживаемых в день), вместимость, пропускная способность: 120 чел.

2.7 Участие в исполнении ИПР инвалида, ребенка-инвалида- нет

3. Состояние доступности объекта

3.1 Путь следования к объекту пассажирским транспортом

(описать маршрут движения с использованием пассажирского транспорта)

Такси.

наличие адаптированного пассажирского транспорта к объекту - нет

3.2 Путь к объекту от ближайшей остановки пассажирского транспорта:

3.2.1 расстояние до объекта от остановки транспорта – такси непосредственно к входу на территорию

3.2.2 время движения (пешком) – 1мин.

3.2.3 наличие выделенного от проезжей части пешеходного пути - да,

3.2.4 Перекрестки: нерегулируемые

3.2.5 Информация на пути следования к объекту: - нет;

3.2.6 Перепады высоты на пути: - нет

Их обустройство для инвалидов на коляске: - нет

3.3 Вариант организации доступности ОСИ (формы обслуживания)* с учетом СП 35-101-2001

№№ п/п	Категория инвалидов (вид нарушения)	Вариант организации доступности объекта (формы обслуживания)*
1.	Все категории инвалидов и МГН	ДУ
	<i>в том числе инвалиды:</i>	
2	передвигающиеся на креслах-колясках	ДУ
3	с нарушениями опорно-двигательного аппарата	ДУ
4	с нарушениями зрения	ДУ
5	с нарушениями слуха	А
6	с нарушениями умственного развития	А

* - указывается один из вариантов: «А», «Б», «ДУ», «ВНД»


4. Управленческое решение (предложения по адаптации основных структурных элементов объекта)

№ № п \п	Основные структурно-функциональные зоны объекта	Рекомендации по адаптации объекта (вид работы)*
1	Территория, прилегающая к зданию (участок)	Текущий ремонт
2	Вход (входы) в здание	Текущий ремонт, Капитальный ремонт
3	Путь (пути) движения внутри здания (в т.ч. пути	Текущий ремонт

эвакуации)	
------------	--

4	Зона целевого назначения здания (целевого посещения объекта)	Текущий ремонт
5	Санитарно-гигиенические помещения	Текущий ремонт
6	Система информации на объекте (на всех зонах)	Текущий ремонт
7	Пути движения к объекту (от остановки транспорта)	Не нуждается
8	Все зоны и участки	Текущий ремонт Капитальный ремонт


*- указывается один из вариантов (видов работ): не нуждается; ремонт (текущий, капитальный); индивидуальное решение с ТСР; технические решения невозможны – организация альтернативной формы обслуживания

Размещение информации на Карте доступности субъекта РФ согласовано: 
Долбыш Елена Геннадьевна, Заведующий МКДОУ детского сада №26 пгт.Ярославский, E-mail: ms.dolbysh@mail.ru, тел(факс) 8(42347) 28-7-61
 (подпись, Ф.И.О., должность; координаты для связи уполномоченного представителя объекта)

4		
5		
6		
7		
8		

УТВЕРЖДАЮ

Начальник отдела по
Хорольскому муниципальному району,
департамент труда и социального
развития Приморского края


С.В. Зозуля
« 25 » мая 2016г.

АКТ ОБСЛЕДОВАНИЯ
объекта социальной инфраструктуры
К ПАСПОРТУ ДОСТУПНОСТИ ОСИ
№ _____

1. Общие сведения об объекте

- 1.1 Наименование (вид) объекта: **образовательное учреждение**
1.2. Адрес объекта: Приморский край, Хорольский район, пгт. Ярославский, Школьный проезд, 5-а
1.3. Сведения о размещении объекта:
- отдельно стоящее здание из 2 этажей, 1753,8 кв.м;
- наличие прилегающего земельного участка – (да, нет); - 5576 кв.м.
1.4. Год постройки здания 1984, последнего капитального ремонта – не проводился
1.5. Дата предстоящих плановых ремонтных работ: текущего 2016 год, капитального – 2020г.
1.6. Название организации (учреждения), (полное юридическое наименование – согласно Уста
краткое наименование) **муниципальное казенное дошкольное образовательное учреждение**
детский сад общеразвивающего вида №26 «Ягодка» пгт. Ярославский Хорольского
муниципального района Приморского края (МКДОУ детский сад №26 пгт.Ярославский)
1.7. Юридический адрес организации (учреждения) 692271, Российская Федерация, Приморский
край, Хорольский район, пгт. Ярославский, Школьный проезд, 5-а.

2. Характеристика деятельности организации на объекте

Дополнительная информация: МКДОУ детский сад №26 пгт.Ярославский
осуществляет свою деятельность в сфере образования

-представление образовательных услуг по программам дошкольного образования;
-предоставление информации об образовательных программах и учебных планах, рабо
программах учебных курсов, предметах, дисциплинах (модулях), годовых календарных учебн
графика

3. Состояние доступности объекта

3.1 Путь следования к объекту пассажирским транспортом

(описать маршрут движения с использованием пассажирского транспорта)

Такси.

наличие адаптированного пассажирского транспорта к объекту - нет.

3.2 Путь к объекту от ближайшей остановки пассажирского транспорта:

1 расстояние до объекта от остановки транспорта – такси непосредственно к входу на территорию

3.2.2 время движения (пешком) – 1 мин.

3.2.3 наличие выделенного от проезжей части пешеходного пути - (да),

3.2.4 Перекрестки: нерегулируемые

3.2.5 Информация на пути следования к объекту: - нет;

3.2.6 Перепады высоты на пути: - *нет*

Их обустройство для инвалидов на коляске: - *нет*

3.3 Организация доступности объекта для инвалидов – форма обслуживания*

№№ п/п	Категория инвалидов (вид нарушения)	Вариант организации доступности объекта (формы обслуживания)*
1.	Все категории инвалидов и МГН	ДУ
	<i>в том числе инвалиды:</i>	
2	передвигающиеся на креслах-колясках	ДУ
3	с нарушениями опорно-двигательного аппарата	ДУ
4	с нарушениями зрения	ДУ
5	с нарушениями слуха	А
6	с нарушениями умственного развития	А

* - указывается один из вариантов: «А», «Б», «ДУ», «ВНД»:

«А» - доступность всех зон и помещений (универсальная);

«Б» - выделены для обслуживания инвалидов специальные участки и помещения;

«ДУ» - обеспечена условная доступность: помощь сотрудника организации, либо услуги предоставляются на дому или дистанционно;

«ВНД» - доступность не организована (временно недоступно).

3.4 Состояние доступности основных структурно-функциональных зон

№ № п/п	Основные структурно- функциональные зоны	Состояние доступности, в том числе для основных категорий инвалидов**	Приложение	
			№ на плане	№ фото
1	Территория, прилегающая к зданию (участок)	ДП-И (Г,У,К,О), ДУ-И (С)		1-2
2	Вход (входы) в здание	ДП-И (Г,У), ДУ-И (С,О,К)		3 - 4
3	Путь (пути) движения внутри здания (в т.ч. пути эвакуации)	ДП-И (Г,У), ДУ-И (С,О, К)		5-7
4	Зона целевого назначения здания (целевого посещения объекта)	ДП-И (О, Г, У,К), ДУ-И (С)		8-9
5	Санитарно-гигиенические помещения	ДП-И (У,Г), ДУ-И (О, К,С)		10-11
6	Система информации и связи (на всех зонах)	ДП-И (К,Г,У,О), ДУ-И (С)		12-14
7	Пути движения к объекту (от остановки транспорта)	ДП-И (Г,У,К,О), ДУ-И (С)		

** Указывается: **ДП-В** - доступно полностью всем; **ДП-И** (К, О, С, Г, У) – доступно полностью избирательно (указать категории инвалидов); **ДЧ-В** - доступно частично всем; **ДЧ-И** (К, О, С, Г, У) – доступно частично избирательно (указать категории инвалидов); **ДУ** - доступно условно, **ВНД** - недоступно

3.5. ИТОГОВОЕ ЗАКЛЮЧЕНИЕ о состоянии доступности ОСИ: ДП-И(Г,У), ДУ-И (С,К,О) В

в связи с тем, что нет тактильных средств на пешеходных путях, ширина входной двери и дверей в кабинеты менее 0,9 м., высота порогов превышает 0,025 м, отсутствует кнопка вызова и автоматический доводчик, отсутствует пандус, нет информирующих обозначений помещений рядом с дверью, со стороны дверной ручки на высоте от 1,4 до 1,75 м; дублирование рельефными знаками. В санитарно- гигиеническом помещении отсутствуют поручни, крючки, информационное световое табло, кран рычажного или нажимного действия.

4. Управленческое решение (проект)

4.1. Рекомендации по адаптации основных структурных элементов объекта:

№ № п \п	Основные структурно-функциональные зоны объекта	Рекомендации по адаптации объекта (вид работы)*
1	Территория, прилегающая к зданию (участок)	Текущий ремонт
2	Вход (входы) в здание	Текущий ремонт, Капитальный ремонт
3	Путь (пути) движения внутри здания (в т.ч. пути эвакуации)	Текущий ремонт
4	Зона целевого назначения здания (целевого посещения объекта)	Текущий ремонт
5	Санитарно-гигиенические помещения	Текущий ремонт
6	Система информации на объекте (на всех зонах)	Текущий ремонт
7	Пути движения к объекту (от остановки транспорта)	Не нуждается
8.	Все зоны и участки	Текущий ремонт Капитальный ремонт

*- указывается один из вариантов (видов работ): не нуждается; ремонт (текущий, капитальный); индивидуальное решение с ТСР; технические решения невозможны – организация альтернативной формы обслуживания

4.2. Период проведения работ 2016-2020 год в рамках исполнения плана текущего и капитального ремонта помещений

(указывается наименование документа: программы, плана)

4.3 Ожидаемый результат (по состоянию доступности) после выполнения работ по адаптации: доступность объекта для получения услуг для инвалидов (О,Г,У) и частичная для инвалидов (К,С)

Оценка результата исполнения плана (по состоянию доступности) - ДП-И(О,Г,У) , ДЧ-И(К,С)

4.4. Для принятия решения требуется, не требуется (нужное подчеркнуть):

Согласование

4.4.1. _____
(наименование Комиссии по координации деятельности в сфере обеспечения доступной среды жизнедеятельности для инвалидов и других МГН)

4.4.2. согласование работ с надзорными органами (в сфере проектирования и строительства, архитектуры, охраны памятников, другое - указать) не требуется

4.4.3. техническая экспертиза; разработка проектно-сметной документации не требуется;

4.4.4. согласование с вышестоящей организацией (собственником объекта);

4.4.5. согласование с общественными организациями инвалидов _____;

4.4.6. другое

Заключение уполномоченной организации о состоянии доступности объекта (наименование документа и выдавшей его организации, дата), не имеем.

4.7. Информация может быть размещена (обновлена) на Карте доступности субъекта РФ Администрация Приморского края, департамент труда и социального развития Приморского края, Доступная среда, учимся жить вместе.

(наименование сайта, портала)

5. Особые отметки

ПРИЛОЖЕНИЯ:

Результаты обследования:

- | | |
|--|----------------|
| 1. Территории, прилегающей к объекту | на <u>2</u> л. |
| 2. Входа (входов) в здание | на <u>2</u> л. |
| 3. Путей движения в здании | на <u>3</u> л. |
| 4. Зоны целевого назначения объекта | на <u>4</u> л. |
| 5. Санитарно-гигиенических помещений | на <u>2</u> л. |
| 6. Системы информации (и связи) на объекте | на <u>2</u> л. |

Результаты фотофиксации на объекте	<u>17</u> шт.
План здания	на <u>1</u> л.

Руководитель

рабочей группы:

Заведующий МКДОУ детского сада №26 пгт.Ярославский


Е.Г. Долбыш

(подпись)

Члены рабочей группы:

Ведущий инспектор отделения учета выплат и реализации социальных программ отдела по Хорольскому муниципальному району департамента труда и социального развития Приморского края


(подпись) И.К. Шумал

В том числе:


представители общественных организаций инвалидов:

председатель общества инвалидов Хорольского муниципального района


(подпись) Е.И. Новикова

представители организации, расположенной на объекте:

Заведующий хозяйственной частью


(подпись) Г.А. Махно

Старший воспитатель


(подпись) Н.В. Кочеткова

Управленческое решение согласовано « ____ » _____ 20__ г. (протокол № ____)
Комиссией (название). _____

I Результаты обследования:

1. Территории, прилегающей к зданию (участка)

**муниципальное казенное дошкольное образовательное учреждение -детский сад
 общеразвивающего вида № 26 «Ягодка» пгт. Ярославский Хорольского
 муниципального района Приморского края**

Приморский край, Хорольский район, пгт. Ярославский, Школьный проезд 5-а

Наименование объекта, адрес

№ п/п	Наименование функционально - планировочного элемента	Наличие элемента			Выявленные нарушения и замечания		Работы по адаптации объектов	
		есть/нет	№ на плане	№ фото	Содержание	Значимо для инвалида (категория)	Содержание	Виды работ
1.1	Вход (входы) на территорию	есть		1	Не выявлено			
1.2	Путь (пути) движения на территории	есть		2	Отсутствуют тактильные средства на покрытии пешеходных путей	С	Нанесение тактильных средств	ТР
1.3	Лестница (наружная)	нет						
1.4	Пандус (наружный)	нет						
1.5	Автостоянка и парковка	нет						
	ОБЩИЕ требования к зоне				Беспрепятственное и удобное передвижение МГН по участку к зданию. Тактильные средства на покрытии пешеходных путей: - не менее, чем за 0,8 м до объекта информации (начала опасного участка, изменения направления движения, входа)			

II Заключение по зоне:

Наименование структурно-функциональной зоны	Состояние доступности* (к пункту 3.4 Акта обследования ОСИ)	Приложение		Рекомендации по адаптации (вид работы)** к пункту 4.1 Акта обследования ОСИ
		№ на плане	№ фото	
Территория, прилегающая к зданию	ДП-И (Г,У,К,О), ДУ-И (С)		1,2	Текущий ремонт

* указывается: **ДП-В** - доступно полностью всем; **ДП-И** (К, О, С, Г, У) – доступно полностью избирательно (указать категории инвалидов); **ДЧ-В** - доступно частично всем; **ДЧ-И** (К, О, С, Г, У) – доступно частично избирательно (указать категории инвалидов); **ДУ** - доступно условно, **ВНД** - недоступно

**указывается один из вариантов: не нуждается; ремонт (текущий, капитальный); индивидуальное решение с ТСР; технические решения невозможны – организация альтернативной формы обслуживания

Комментарий к заключению: на участке, прилегающем к объекту нужно нанести тактильные средства на пешеходных путях.

Фото №1



Фото №2



Приложение 2

к Акту обследования ОСИ к паспорту доступности ОСИ № _____ от «___» _____ 2016 г.

**I Результаты обследования:
2. Входа (входов) в здание**

муниципальное казенное дошкольное образовательное учреждение детский сад общеразвивающего вида №26 «Ягодка» пгт. Ярославский Хорольского муниципального района Приморского края
Приморский край, Хорольский район, пгт. Ярославский, Школьный проезд, 5-а
Наименование объекта, адрес

№ п/п	Наименование функционально-планировочного элемента	Наличие элемента			Выявленные нарушения и замечания		Работы по адаптации объектов	
		есть/нет	№ на плане	№ фото	Содержание	Значимость для инвалида (категория)	Содержание	Виды работ
2.1	Лестница (наружная)	нет						
2.2	Пандус (наружный)	нет			Отсутствие пандуса	К,С,О	Устройство пандуса	КР
2.3	Входная площадка (перед дверью)	есть		3	на площадке перед дверью имеется выступ высотой 0,2 м и глубиной 0,4м.	К,С,О	Расширение выступа	КР
2.4	Дверь (входная)	есть		3	Ширина двери менее 0,9 м. Высота порога превышает 0,025 м, отсутствует кнопка вызова и автоматический доводчик.	К,О	Уменьшение высоты порога. Установка кнопки вызова и автоматического доводчика замена	ТР

						дверного полотна	
2.5	Тамбур	есть	4	Высота порога более 0,025 м.	К,С	Уменьшение высоты порога.	ТР
	ОБЩИЕ требования к зоне			Порог: - Отсутствует или высотой не более 0,025 м. Полотно двери: - Ширина не менее 0,9 м. - автоматический доводчик, обеспечивающий задержку закрывания не менее 5 сек. - кнопка вызова.			

II Заключение по зоне:

Наименование структурно-функциональной	Состояние доступности* (к пункту 3.4 Акта обследования ОСИ)	Приложение		Рекомендации по адаптации (вид работы)** к пункту 4.1 Акта обследования ОСИ
		№ на плане	№ фото	
				
		3,4		Текущий ремонт, капитальный ремонт

* указывается: **ДП-В** - доступно полностью всем; **ДП-И** (К, О, С, Г, У) – доступно полностью избирательно (указать категории инвалидов); **ДЧ-В** - доступно частично всем; **ДЧ-И** (К, О, С, Г, У) – доступно частично избирательно (указать категории инвалидов); **ДУ** - доступно условно, **ВНД** - недоступно

**указывается один из вариантов: не нуждается; ремонт (текущий, капитальный); индивидуальное решение с ТСП; технические решения невозможны – организация альтернативной формы

обслуживания

Комментарий к заключению: Необходимы работы по замене дверного полотна, установке пандуса. Установка кнопки вызова и автоматического доводчика, уменьшение высоты порога, расширение выступа.

Фото №3

Фото №4

Приложение 3

к Акту обследования ОСИ к паспорту доступности ОСИ № _____ от «___» _____ 2016 г.

I Результаты обследования:

3. Пути (путей) движения внутри здания (в т.ч. путей эвакуации)

муниципальное казенное дошкольное образовательное учреждение детский сад

общеразвивающего вида № 26

«Ягодка» пгт. Ярославский

Хорольского муниципального

района Приморского края

Приморский край, Хорольский

район, пгт. Ярославский, Школьный

проезд 5-а

Наименование объекта, адрес



Нарушения		Работы по адаптации объектов	
	Значимо для инвалида (категория)	Содержание	Виды работ

3.1	Коридор (вестибюль, зона ожидания, галерея, зал)	есть		6	Не выявлено			
3.2	Лестница (внутри здания)	есть		5	Нет пандуса (входная лестница на 1-й этаж) Отсутствует контрастная полоса (верхней и нижней ступени)	К,О,С	Устройство откидного пандуса. Нанесение контрастной полосы (верхней и нижней ступени)	ТР
3.3	Пандус (внутри здания)	нет						
3.4	Лифт пассажирский (или подъемник)	нет						
3.5	Дверь	есть		7	Пороги превышают 0,025 м. Отсутствуют информирующие обозначения рядом с дверью рядом с дверью со стороны дверной ручки	К,С	Уменьшение высоты порогов. Нанесение информирующих обозначений помещений рядом с дверью, со стороны дверной ручки на высоте от 1,4 до 1,75м	ТР
3.6	Пути эвакуации (в т.ч. зоны безопасности)	есть		7	Пороги превышают 0,025 м. Отсутствие визуальной и тактильной предупредительной информации о препятствии перед дверными проёмами.	К,С	Приведение высоты порога до нормативной. Выполнение работ по нанесению визуальной и тактильной предупредительной информации о препятствии,	ТР
	ОБЩИЕ требования к зоне				Ширина пути движения в коридоре не менее 1,5 м., Ширина участков эвакуационных путей для МГН (в свету) не менее 0,9м(дверей из			

				помещений при нахождении в них не более 15чел.) Наличие визуальной и тактильной предупредительной информации о препятствии. Пандусы установлены автоматической парной анализацией		
--	--	--	--	---	--	--



II

Заключение по зоне:

	Приложение		Рекомендации по адаптации (вид работы)** к пункту 4.1 Акта обследования ОСИ
	№ на плане	№ фото	
эвакуационные		5,6,7	Текущий ремонт

* указывается: **ДП-В** - доступно полностью всем; **ДП-И** (К, О, С, Г, У) – доступно полностью избирательно (указать категории инвалидов); **ДЧ-В** - доступно частично всем; **ДЧ-И** (К, О, С, Г, У) – доступно частично избирательно (указать категории инвалидов); **ДУ** - доступно условно, **ВНД** - недоступно

**указывается один из вариантов: не нуждается; ремонт (текущий, капитальный); индивидуальное решение с ТСР; технические решения невозможны – организация альтернативной формы обслуживания

Комментарий к заключению: Обслуживание инвалидов осуществляется на 1-м этаже. Требуется нанесение визуальной и тактильной предупредительной информации о препятствии, устройство дублирующих рельефных знаков рядом с дверью. Высота порогов 0,04 – 0,05 м. их так же необходимо уменьшить. Установить откидной пандус.

Фото №5

Фото №6



Фото №7



к Акту обследования ОСИ к паспорту доступности ОСИ № _____ от «___» _____ 2016г.

I Результаты обследования:

4. Зоны целевого назначения здания (целевого посещения объекта)

Вариант I – зона обслуживания инвалидов

муниципальное казенное дошкольное образовательное учреждение детский сад общеразвивающего вида №26 «Ягодка» пгт. Ярославский Хорольского муниципального района Приморского края

Приморский край, Хорольский район, пгт. Ярославский, Школьный проезд 5-а

Наименование объекта, адрес

№ п/п	Наименование функционально - планировочного элемента	Наличие элемента			Выявленные нарушения и замечания		Работы по адаптации объектов	
		есть/нет	№ на плане	№ фото	Содержание	Значимо для инвалида (категория)	Содержание	Виды работ
4.1	Форма обслуживания раздевалок	есть		8	Не выявлено			
4.2	Зальная форма обслуживания	есть		9	Отсутствуют информирующие обозначения помещений - рядом с дверью, со стороны дверной ручки; - на высоте от 1,4 до 1,75 м; - дублирование рельефными знаками	С	Нанесение информирующих обозначений помещений - рядом с дверью, со стороны дверной ручки; - на высоте от 1,4 до 1,75 м; - дублирование рельефными знаками	ТР
4.3	Прилавочная форма обслуживания	нет						
4.4	Форма обслуживания с перемещением по маршруту	нет						
4.5	Кабина индивидуально-го обслуживания	нет						

ОБЩИЕ требования к зоне				Полотно двери: - Ширина не менее 0,9 м. Рельефные информирующие обозначения помещений рядом с дверью (на высоте от 1,4 - 1,75м), места для крепления кресел-колясок; дублирование рельефными знаками			
-------------------------	--	--	--	--	--	--	--



II Заключение по зоне:

Категория* Акта ОСИ)	Приложение		Рекомендации по адаптации (вид работы)** к пункту 4.1 Акта обследования ОСИ
	№ на плане	№ фото	
К),		8,9	Текущий ремонт
инвалидов			

* указывается: **ДП-В** - доступно полностью всем; **ДП-И** (К, О, С, Г, У) – доступно полностью избирательно (указать категории инвалидов); **ДЧ-В** - доступно частично всем; **ДЧ-И** (К, О, С, Г, У) – доступно частично избирательно (указать категории инвалидов); **ДУ** - доступно условно, **ВНД** - недоступно

**указывается один из вариантов: не нуждается; ремонт (текущий, капитальный); индивидуальное решение с ТСР; технические решения невозможны – организация альтернативной формы обслуживания

Комментарий к заключению: требуется нанесение информирующих обозначений помещений рядом с дверью, со стороны дверной ручки, на высоте от 1,4 до 1,75 м; дублирование рельефными знаками

Фото №8

		е			инвалида (категория)		
Место приложения труда	нет						

II Заключение по зоне:

Наименование структурно-функциональной зоны	Состояние доступности* (к пункту 3.4 Акта обследования ОСИ)	Приложение		Рекомендации по адаптации (вид работы)** к пункту 4.1 Акта обследования ОСИ
		№ на плане	№ фото	
Место приложения труда	нет			

* указывается: **ДП-В** - доступно полностью всем; **ДП-И** (К, О, С, Г, У) – доступно полностью избирательно (указать категории инвалидов); **ДЧ-В** - доступно частично всем; **ДЧ-И** (К, О, С, Г, У) – доступно частично избирательно (указать категории инвалидов); **ДУ** - доступно условно, **ВНД** - недоступно

**указывается один из вариантов: не нуждается; ремонт (текущий, капитальный); индивидуальное решение с ТСР; технические решения невозможны – организация альтернативной формы обслуживания

Комментарий к заключению: не требуется.
Приложение 4(III)

к Акту обследования ОСИ к паспорту доступности ОСИ № _____ от «___»
_____ 2016 г.

I Результаты обследования:

4. Зоны целевого назначения здания (целевого посещения объекта) Вариант III – жилые помещения

Наименование функционально-планировочного элемента	Наличие элемента		Выявленные нарушения и замечания		Работы по адаптации объектов		
	есть/нет	№ на плане	№ фото	Содержание	Значимо для инвалида (категория)	Содержание	Виды работ
Жилые помещения	нет						

II Заключение по зоне:

Наименование структурно-функциональной зоны	Состояние доступности* (к пункту 3.4 Акта обследования ОСИ)	Приложение		Рекомендации по адаптации (вид работы)** к пункту 4.1 Акта обследования ОСИ
		№ на плане	№ фото	
Жилые помещения	нет			

* указывается: **ДП-В** - доступно полностью всем; **ДП-И** (К, О, С, Г, У) – доступно полностью избирательно (указать категории инвалидов); **ДЧ-В** - доступно частично всем; **ДЧ-И** (К, О, С, Г, У) – доступно частично избирательно (указать категории инвалидов); **ДУ** - доступно условно, **ВНД** - недоступно

**указывается один из вариантов: не нуждается; ремонт (текущий, капитальный); индивидуальное решение с ТСР; технические решения невозможны – организация альтернативной формы обслуживания

Комментарий к заключению: не требуется.

к Акту обследования ОСИ к паспорту доступности ОСИ № _____ от «___» __ 2016 г.

I Результаты обследования:**5. Санитарно-гигиенических помещений**

**муниципальное казенное дошкольное образовательное учреждение детский сад
общеразвивающего вида № 26 «Ягодка» пгт. Ярославский Хорольского
муниципального района Приморского края**

Приморский край, Хорольский район, пгт. Ярославский, Школьный проезд 5-а

Наименование объекта, адрес

№ п/п	Наименование функционально - планировочного элемента	Наличие элемента			Выявленные нарушения и замечания		Работы по адаптации объектов	
		есть/нет	№ на плане	№ фото	Содержание	Значимо для инвалида (категория)	Содержание	Виды работ
5.1	Туалетная комната	есть		10,11	Отсутствует кнопка вызова. Отсутствуют поручни, крючки, информационное световое табло; имеется порог, превышающий 0,025 м. Дверной проём менее 0,9 м. Отсутствуют кран рычажного или нажимного действия.	К,С,О, Г	Установка кнопки вызова, светового табло, поручней, крючков для одежды. Занижение порога. Установка крана рычажного или нажимного действия	ТР
5.2	Душевая ванная комната	нет						
5.3	Бытовая комната (гардеробная)	нет						
	ОБЩИЕ требования к зоне				Доступная кабина должна иметь размеры в плане: ширина -1,65, глубина 1,8. - крючки для одежды, костылей и других принадлежностей., откидные опорные поручни.			ТР

II Заключение по зоне:

Наименование структурно-функциональной зоны	Состояние доступности* (к пункту 3.4 Акта обследования ОСИ)	Приложение		Рекомендации по адаптации (вид работы)** к пункту 4.1 Акта обследования ОСИ
		№ на плане	№ фото	
Санитарно-гигиенические помещения	ДП-И (У,Г) ДУ-И (О, К,С)		10,11	Текущий ремонт

* указывается: **ДП-В** - доступно полностью всем; **ДП-И** (К, О, С, Г, У) – доступно полностью избирательно (указать категории инвалидов); **ДЧ-В** - доступно частично всем; **ДЧ-И** (К, О, С, Г, У) – доступно частично избирательно (указать категории инвалидов); **ДУ** - доступно условно, **ВНД** - недоступно

**указывается один из вариантов: не нуждается; ремонт (текущий, капитальный); индивидуальное решение с ТСР; технические решения невозможны – организация альтернативной формы обслуживания

Комментарий к заключению: Необходимо установить кнопку вызова, световое табло, поручни, крючки для одежды костылей и других принадлежностей, занизить порог. Требуется установка крана рычажного или нажимного действия

Фото №10

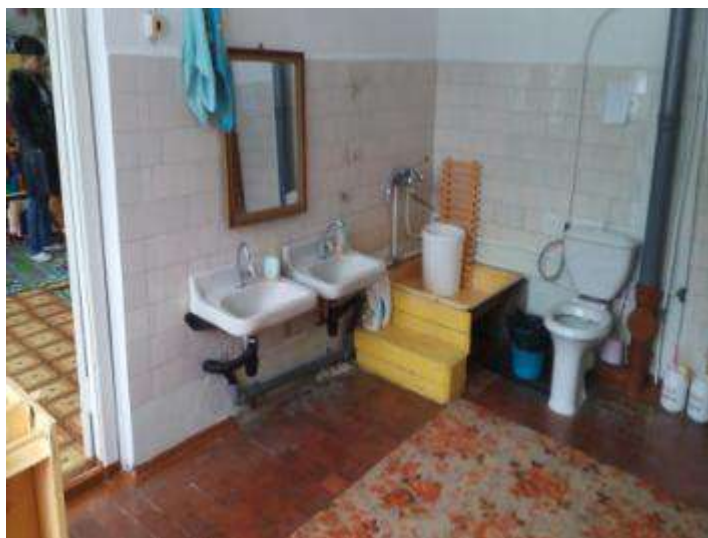


Фото №11



Приложение 6

к Акту обследования ОСИ к паспорту доступности ОСИ № _____ от «___» _____ 2016 г.

I Результаты обследования:
6. Системы информации на объекте
муниципальное казенное дошкольное образовательное учреждение детский сад
общеразвивающего вида №26 «Ягодка» пгт. Ярославский Хорольского
муниципального района Приморского края
Приморский край, Хорольский район, пгт. Ярославский, Школьный проезд 5-а
 Наименование объекта, адрес

№ п/п	Наименование функционально-планировочного элемента	Наличие элемента			Выявленные нарушения и замечания		Работы по адаптации объектов	
		есть/нет	№ на плане	№ фото	Содержание	Значимо для инвалида (категория)	Содержание	Виды работ
6.1	Визуальные средства	есть		12,1315	Не выявлено			
6.2	Акустические средства	есть		14	Не выявлено			
6.3	Тактильные средства	нет			Отсутствуют тактильные средства на путях движения и получения услуги	С	Нанесение тактильных средств в местах движения и получения услуги	ТР

					Системы средств информации и сигнализации об опасности, размещаемые в помещениях, предназначенных для пребывания всех категорий инвалидов и на путях их движения, должны быть комплексными и предусматривать визуальную, звуковую и тактильную информацию с указанием движения и получения мест услуги.			
	ОБЩИЕ требования к зоне							

II Заключение по зоне:

Наименование структурно-функциональной зоны	Состояние доступности* (к пункту 3.4 Акта обследования ОСИ)	Приложение		Рекомендации по адаптации (вид работы)** к пункту 4.1 Акта обследования ОСИ
		№ на плане	№ фото	
Системы информации на объекте	ДП-И (К,Г,У,О), ДУ-И (С)			



* указывается: **ДП-В** - доступно полностью
ДП-И (К, О, С, Г, У) – доступно полностью избирательно (указать категории инвалидов); **ДЧ**-
доступно частично всем; **ДЧ-И** (К, О, С, Г, У) –
доступно частично избирательно (указать
категории инвалидов); **ДУ** - доступно условно,
- недоступно

**указывается один из вариантов: не
нуждается; ремонт (текущий, капитальный);
индивидуальное решение с ТСР; технические
решения невозможны – организация
альтернативной формы обслуживания

всем;
В -
ВНД

Комментарий к заключению: Необходимо нанести тактильную информацию с указанием движения и получения мест услуги. При возникновении опасности инвалидам с нарушением зрения необходима помощь сотрудников. При проведении запланированных мероприятий по установке информационных систем, объект будет доступен для всех категорий инвалидов.

Фото №12

Фото №13



Φοτο Νο14



Φοτο Νο15



Φοτο16

